



UN SORRISO PER TUTTI



B&B DENTAL
IMPLANT COMPANY

CHE COS'È UN IMPIANTO?

L'impianto dentale è un'alternativa efficace alla radice del dente, e consiste di una vite in titanio le cui dimensioni sono di appena pochi millimetri. Esso può essere inserito nell'osso della mandibola oppure della mascella, in sostituzione del dente mancante.

L'impianto viene realizzato in titanio, un materiale biocompatibile che evita qualsiasi rigetto e che si integra con il tessuto osseo tramite un processo chiamato osteointegrazione. Sono necessari alcuni mesi - solitamente dai 3 ai 6 - affinché questo processo si concluda.

Sarà il dentista a decidere se vi è la possibilità di inserire gli impianti valutando vari fattori quali la tipologia ed il numero di impianti da inserire, la quantità e la qualità dell'osso esistente, il carico masticatorio, la posizione e altri parametri necessari alla buona riuscita del trattamento.

L'impianto fungerà da supporto per la protesi dentale, che viene preparata nel laboratorio dentale e che sarà fissata su di esso, così da sembrare un dente naturale. In questo modo si possono coniugare il comfort, la funzionalità e l'estetica.



VANTAGGI DEGLI IMPIANTI

Gli impianti permettono di continuare a sorridere, di parlare in modo naturale e di mangiare qualsiasi cibo. Essi rappresentano la soluzione nel caso di denti mancanti o anche per la ricostruzione dell'intera arcata dentale. È compito del dentista fornire la proposta ideale per ogni diverso caso.

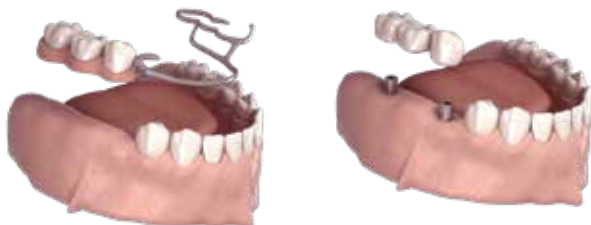


Quando vi è la totale mancanza dei denti dell'arcata inferiore (mandibola) o superiore (mascella), gli impianti permettono di evitare una protesi mobile semplicemente appoggiata sulle mucose, fornendo un ancoraggio maggiore, che la renda più stabile, con maggior comfort nel parlare, nel masticare e nel sorridere.

Si può optare anche per una protesi fissa nel caso in cui la quantità e la qualità di osso disponibile lo permettano. Questa soluzione è maggiormente funzionale e concede un profilo estetico migliore.



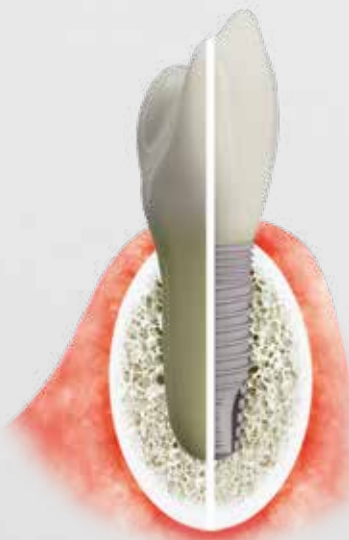
L'impianto permette di sostituire un singolo dente mancante con una corona, ottenendo così lo stesso effetto di un dente naturale, evitando di dovere inserire un ponte. Questo consente di mantenere intatti i denti vicini, cosa particolarmente utile nel caso in cui essi siano sani.



Il dentista potrebbe consigliare l'implantologia laddove manchino più denti e vi sia la possibilità che il ponte tradizionale possa fratturarsi, de-cementarsi perché supportato da denti troppo deboli. In questo modo, con l'inserimento di alcuni impianti, si potranno evitare fastidi causati da un'eventuale protesi mobile e avere il comfort di avere i denti fissi.

IMPIANTI DENTALI

L'implantologia è la branca dell'odontoiatria che si occupa della sostituzione dei denti mancanti per mezzo di impianti. Essi possono sostituire il dente singolo, fungere da supporto per ponti fissi o essere utilizzati per l'ancoraggio di protesi rimovibili.



RISCHI E SVANTAGGI DEGLI IMPIANTI

Mettere degli impianti comporta un intervento chirurgico al quale possono seguire disturbi post-intervento, come gonfiore e dolore nella parte interessata. Pur essendo la percentuale di successo molto alta (95% circa), esiste tuttavia il rischio di insuccesso che può verificarsi nei primi mesi per mancata osteointegrazione o, successivamente per scorretta igiene orale, carico masticatorio eccessivo o altre cause.

La protesi su impianti può risultare più costosa e può richiedere tempi di realizzazione più lunghi rispetto ad altri tipi di protesi.

L'IMPLANTOLOGIA È DOLOROSA?

Assolutamente no, poiché si interviene in anestesia locale e su tessuti poco innervati. Per alcuni giorni può essere avvertito un po' di fastidio e risentimento, che possono essere placati con impacchi di ghiaccio e analgesici. Il dolore è comunque inferiore all'estrazione di un dente.



GLI IMPIANTI SONO ADATTI AL MIO CASO?

I requisiti principali per chi pensa alla soluzione implantologica per sostituire uno o più denti mancanti sono: una sufficiente quantità di tessuto osseo, essere in buona salute ed avere gengive sane. È bene sottolineare però che il problema di un'insufficiente disponibilità di osso ad accogliere l'impianto può essere superato, in quanto in molti casi è possibile intervenire ristabilendo un adeguato volume osseo.

Ad ogni modo è compito del dentista valutare se gli impianti sono adatti al vostro caso con una visita, delle radiografie (panoramica), dei modelli di studio ed eventualmente una T.C. Dentalscan.

Se state pensando ad una soluzione implantologica, dovete essere seriamente motivati, in quanto il successo e la durata degli impianti dipendono molto da una scrupolosa igiene orale quotidiana e da visite di controllo e sedute di igiene professionale frequenti.

COME SI INSERISCONO GLI IMPIANTI?

Gli impianti si inseriscono tramite un piccolo intervento chirurgico normalmente eseguito nello studio dentistico, che può durare dai 20 ai 60 minuti in anestesia locale.

Dopo che l'impianto è stato inserito nell'osso, occorre aspettare alcuni mesi affinché si realizzi una perfetta osteointegrazione.

Solo allora il moncone sul quale sarà fissata la protesi potrà essere inserito.

CHIRURGIA AVANZATA: In alcuni casi è necessario ricorrere a particolari tecniche di chirurgia avanzata per aumentare lo spessore e l'altezza dell'osso prima o durante l'inserimento dell'impianto.





PREMURE POST-INTERVENTO

DOLORE: è simile a quello che segue l'estrazione di un dente, solitamente controllabile con farmaci analgesici/antinfiammatori. Da evitare quelli con acido acetilsalicilico (tipo Aspirina) in quanto potrebbero interferire con la coagulazione sanguinea.

GONFIORE: applicare frequentemente impacchi di ghiaccio sulla guancia dalla parte interessata, per le prime ore dopo l'intervento. Dormire con la testa sollevata da uno o due cuscini in più durante le prime notti.

ANTIBIOTICI: potrebbe essere consigliata l'assunzione preventiva per prevenire infezioni.

SFORZI FISICI: evitare attività fisica pesante o attività sportiva nella settimana seguente l'intervento.

FUMO: astenersi dal fumo per una/due settimane prima e per alcuni mesi dopo l'intervento.

ALIMENTAZIONE: per i primi giorni preferire alimenti liquidi e non troppo caldi, evitando di masticare dalla parte interessata.

IGIENE ORALE: effettuare la normale igiene orale con particolare delicatezza nella parte interessata, finché la gengiva non sia guarita.

COME POSSO PRENDERMI CURA DEGLI IMPIANTI CON PROTESI MOBILE?

Una corretta igiene orale associata a visite di controllo regolari, è fondamentale per la durata degli impianti che sostengono la protesi mobile. Oltre alla normale pulizia della protesi mobile (senza usare acqua calda), spazzolare attentamente dopo ogni pasto gli attacchi collegati agli impianti e pulirli con un tampone inumidito di collutorio, soprattutto lungo il bordo gengivale.

COME POSSO PRENDERMI CURA DEGLI IMPIANTI CON PROTESI FISSA?

Visite di controllo e sedute di igiene orale professionale regolari, associate ad una scrupolosa pulizia domiciliare sono fondamentali per la durata degli impianti che sostengono una protesi fissa.

Spazzolare dopo ogni pasto, come gli altri denti, prestando particolare attenzione alla zona in cui la protesi incontra la gengiva.

Usare un filo interdentale apposito con un'estremità rigida (super floss), che facilita l'inserzione del filo interdentale sotto il ponte e aiuta a farlo scorrere nello spazio fra la protesi e gengiva.

Lo scovolino interdentale può essere utile negli spazi interdentali vicini alla corona o al ponte che ricoprono l'impianto, più difficili da raggiungere. Usare con ripetuti delicati movimenti dentro-fuori, con maggiore accuratezza lungo il bordo gengivale.

QUANTO COSTA UN INTERVENTO IMPLANTOLOGICO?

È consigliabile richiedere un preventivo al proprio dentista.

Il costo dipende dalla complessità del caso ma soprattutto dal numero degli impianti, del tipo di protesi scelta e del trattamento richiesto prima dell'inserzione.

È comunque un buon investimento per la tua bocca e per il tuo sorriso!

PAZIENTI FUMATORI

Si è visto che la probabilità di successo dell'inserimento degli impianti nei pazienti fumatori, è sensibilmente più bassa. Per questo, si consiglia di smettere di fumare o almeno di astenersi dal fumo per alcune settimane cominciando una/due settimane prima dell'intervento.





B&B DENTAL
I M P L A N T C O M P A N Y

Via S. Benedetto, 1837 - 40018 S. Pietro in Casale (BO) Italy
Tel. +39 (0) 51.81.13.75 - Fax +39 (0) 51.666.94.00
info@bebdental.it - www.bebdental.it